

Nordisk klovatlas

Beskrivelse af klovlidelserne



Et samarbejde mellem nordiske klov-eksperter

Nordisk klovatlas

Det nordiske klovatlas indeholder billeder af alle de lidelser, der kan registreres med det nordiske klovregistreringsprogram.

Atlasset indeholder beskrivelser af alle lidelser. Disse lidelses-definitioner har klovekspertes fra Danmark, Finland, Norge og Sverige udformet i fællesskab. Lidelsesdefinitionerne kan ses under "Beskrivelse af klovlidelserne"

Klovlidelsernes navne vises på engelsk, dansk, finsk, norsk og svensk.



Udfærdiget august 2013.

Billederne er taget af:

Professor Christer Bergsten, SLU, Biosystem and technology

Associate professor DVM Nynne Capion, KU.SUND

Mogens Christensen

Associate professor Terje Fjeldaas, NVH, Department of Production Animal Clinical Sciences

Dicipline Specialist Åse Margrethe Sogstad, TINE/Cattle Health Services

Phd Maren Knappe-Poindecker, NVH, Department of Production Animal Clinical Sciences

Herd health veterinarian Reijo Junni, Environmental Health Office of Central Ostrobothnia

Særlig tak til:

Christer Bergsten, SLU, Biosystem and technology

Karin Ulvshammar, Växa Sverige

Elina Paakala, Faba co-op

Terhi Vahlsten, Faba co-op

Licentiate Veterinary Medicine Jouni Niemi

Reijo Junni, Environmental Health Office of Central Ostrobothnia

Doctor of Veterinary Medicine Minna Kujala

Pia Nielsen, Knowledge Centre for Agriculture

Nynne Capion, KU.SUND

Gert Pedersen Aamand, Nordic Cattle Genetic Evaluation

Terje Fjeldaas, NVH, Department of Production Animal Clinical Sciences

Åse Margrethe Sogstad, TINE/Cattle Health Services

Maren Knappe-Poindecker, NVH, Department of Production Animal Clinical Sciences

For hjælp til koordinering af arbejdet med oversættelse og tekstformulering.

Indhold



Balleråd/ Balleforrådnelse	Kantasyöpymä	Hornforrådnelse	Klövröta	Heel horn erosion	4
Såleblødning	Vertymiä anturassa	Blødning i sålen	Sulblødning	Sole haemorrhage	5
Sålesår	Anturahaavauma	Såleknusning	Klövsulesår	Sole ulcer	6
Hul væg, løs hvid linje	Valkoviivan repeämä	Løsning i den hvite linjen	Hålvæg, separation vita linjen	White line fissure	7
Hul væg, byld i hvid linje	Valkoviivan paise	Byll i den hvite linjen	Sår, böld i vita linjen	White line abscess/ White line ulcer	8
Nydannelse	Sorkkavälin liikakasvu	Limax	Limax	Interdigital hyperplasia/ Interdigital fibroma	9
Dobbelt sål	Kaksoispohja	Dobbeltsåle	Dubbelsula	Double sole	10
Hudbetændelse	Sorkkavälin ihotulehdus	Mild hudbetennelse (interdigital dermatitt)	Dermatit lindrig	Dermatitis/ Skin infection	11
Digital dermatitis, DD	Sorkka-alueen ihotulehdus	Digital dermatitt	Digital dermatit	Digital dermatitis	12
Digital Vorte	Sorkkasyylä	Vorte	Vårta	Verrucose dermatitis/ Wart growth/ Papillomatous digital dermatitis	13
Klovbrandbyld	Sorkkavälin ajotulehdus	Klavuspalteflekmone	Klövspalts- inflammation	Interdigital phlegmone/ Foul in the foot/ Foot rot	14
Tånekrose	Kärkipaise	Tåbyll	Tåböld	Toe ulcer/ Toe abscess	15
Asymmetrisk klov	Epäsymmetriset sorkat	Asymmetriske klauver	Asymmetrisk klövform	Asymmetric claws/ Different sized claws	16
Proptrækker klov	Sorkkakiertymä/ Kierresorkka	Korketrekkerklauv	Korkskruvsklöv	Corkscrew claw	17
Overgroet klov	Ylikasvaneet sorkat	Overvokste klauver	Förvuxen klöv	Overgrown claws	18
Sakseklöv	Saksisorkat	Sakseklauver	Saxklöv	Scissor claws	19
Snabelklöv/ Laminitis vækstring	Krooninen sorkkakuume	Kronisk forfangenhet	Fångbrytning, konkav tåvæg	Chronic laminitis/ Laminitic ring	20
Halthed	Ontuminen	Halthet	Hälta	Lameness	21
Hasetrykning	Kinnerhiertymä	Haseskade	Hasskada	Hock lesion	22

Balleråd/ Balleforrådnelse



Kantasyöpymä



Hornforråtnelse



Klövröta



Heel horn erosion

Mild



Overfladiske erosioner af ballehornet.

Svær



Moderate til dybe erosioner af ballehornet, typiske V-formede, kan være helt ind til læderhuden.

Såleblødning

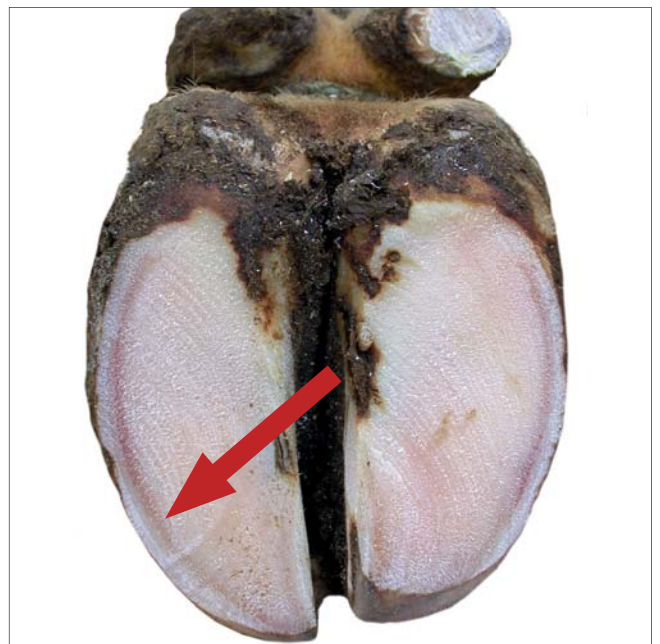
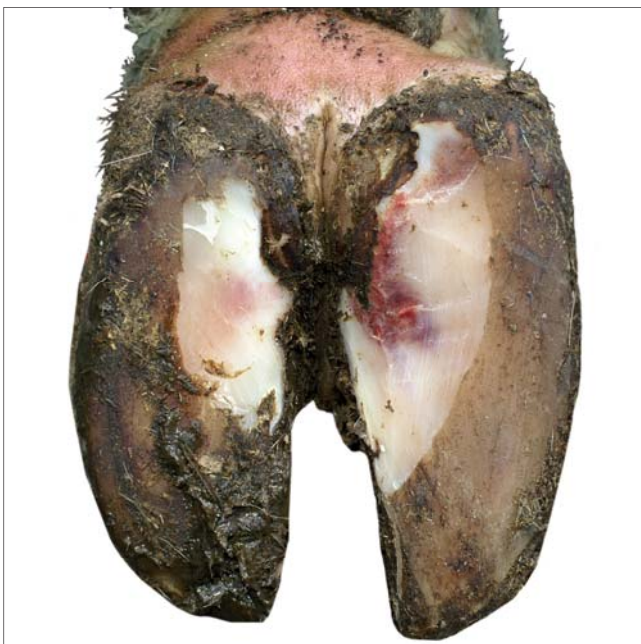
-  Vertymiä anturassa
-  Blødning i sålen
-  Sulblödning
-  Sole haemorrhage

Mild



Overfladisk blødning eller let misfarvning af hornet i sål og/eller den hvide linje.
Kan forsvinde ved normal beskæring.

Svær

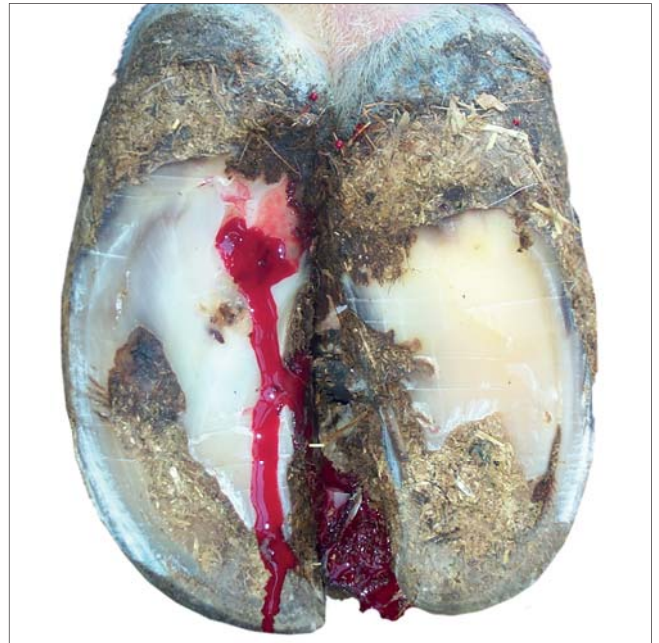


Blødninger der strækker sig dybt i sålehornet og eller hornet i den hvide linje, er tydeligt til stede efter beskæring.

Sålesår

-  Anturahaavauma
-  Såleknusning
-  Klövsulesår
-  Sole ulcer

Mild



Sår i sålen med blottet normal læderhud. Placeret på det typiske såleknusningssted.

Svær



Sår i sålen med blottet læderhud, der er misfarvet og nekrotisk og/eller prolaps af granulationsvæv/ arvæv/ "kødbolle". Placeret ved det typiske såleknusningssted.

Hul væg, løs hvid linje



Valkoviivan repeämä



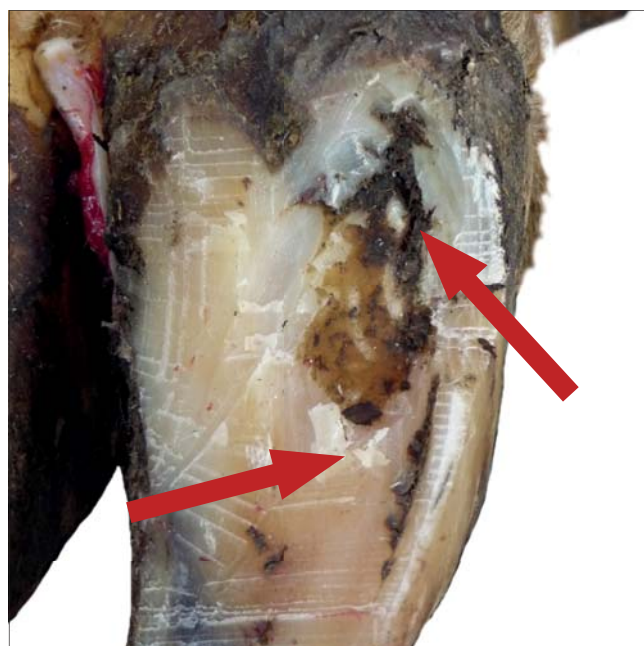
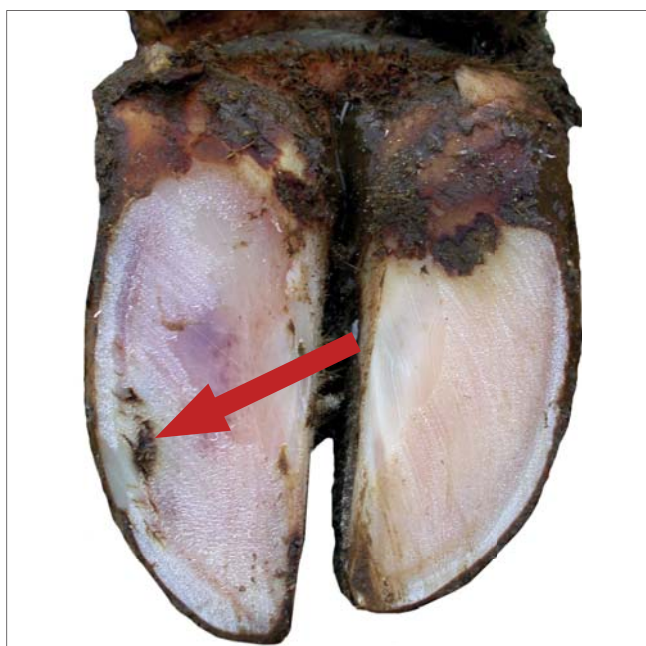
Løsning i den hvite linjen



Hålvägg, separation vita linjen



White line fissure



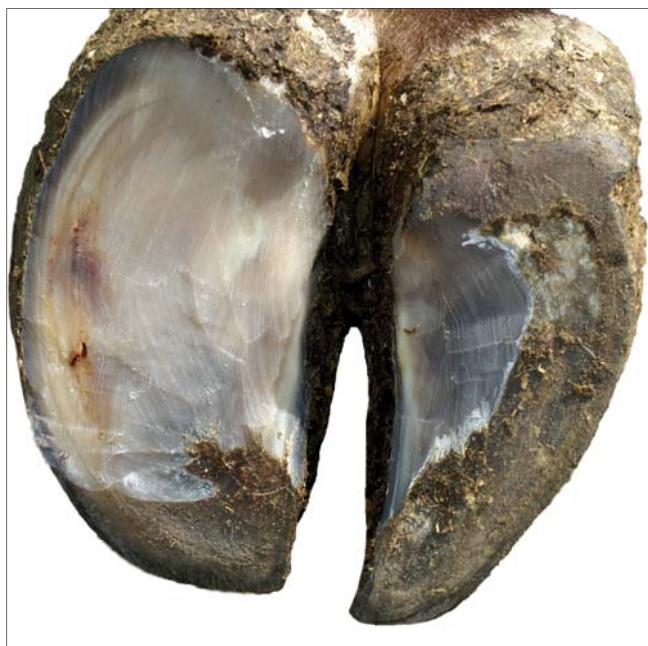
Separation eller sprække i den hvide linje, til stede efter normal beskæring.



Hul væg, byld i hvid linje

-  Valkoviivan paise
-  Byll i den hvite linjen
-  Sår, böld i vita linjen
-  White line abscess/
White line ulcer

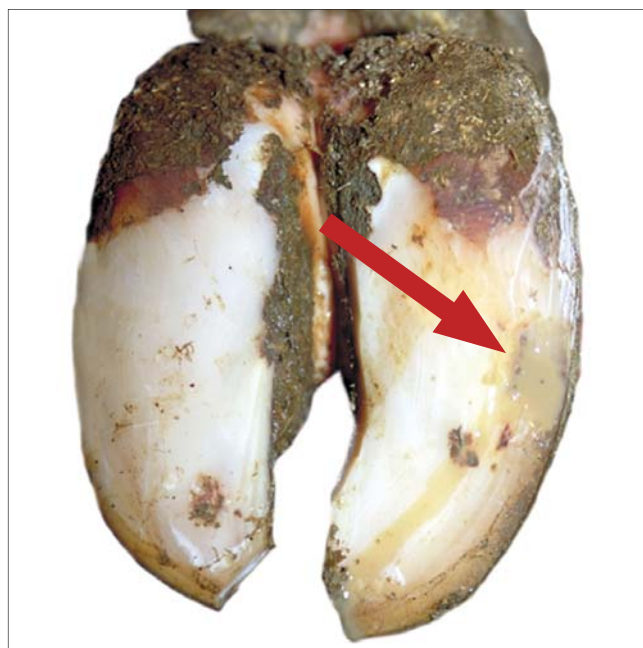
Før åbning



Efter åbning




Blottet læderhud i den hvide linje uden pus, der stammer fra en separation i den hvide linje.




Blottet læderhud i den hvide linje med pus, der stammer fra en separation i den hvide linje.

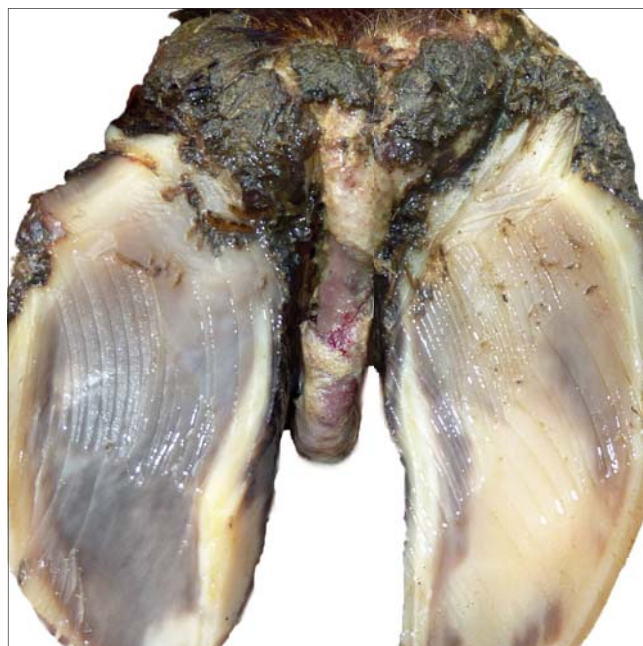
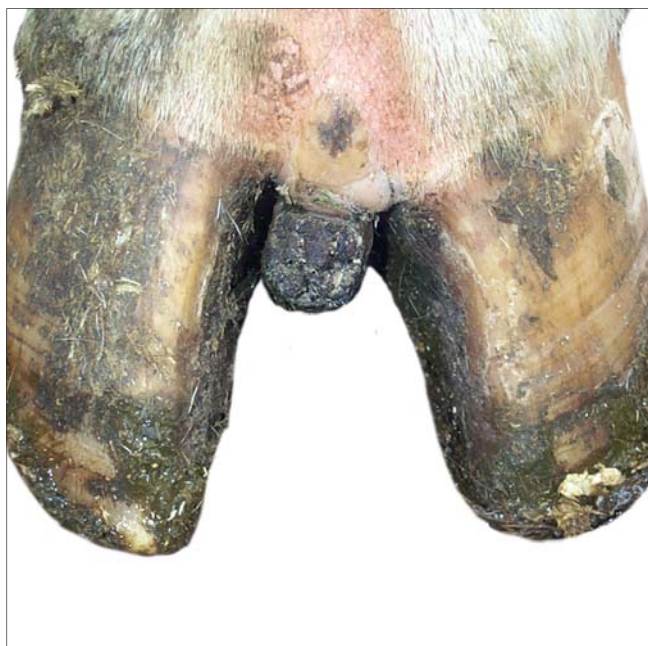
Nydannelse

 Sorkkävälän liikakasvu

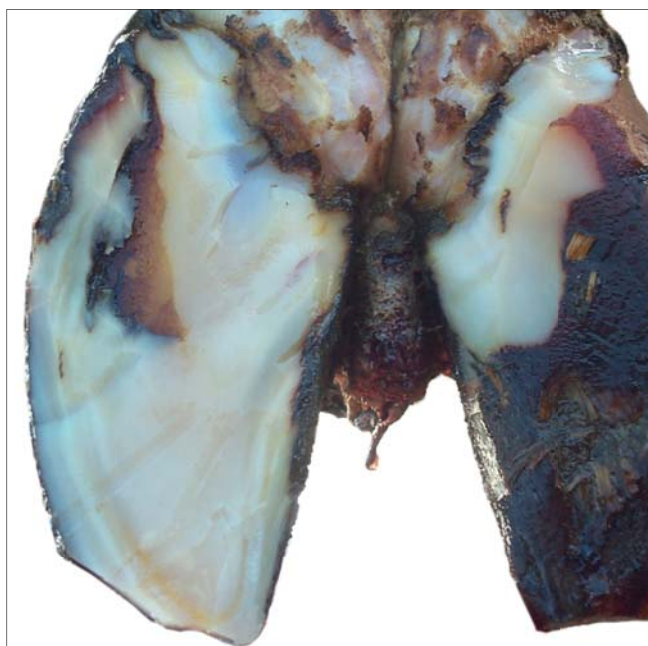
 Limax

 Limax

 Interdigital hyperplasia/
Interdigital fibroma



Udvækst af fibrøst væv i klovspalten.



Dobbelt sål

-  Kaksoispohja
-  Dobbeltsåle
-  Dubbelsula
-  Double sole



To eller flere lag af separeret sålehorn.



Hudbetændelse



Sorkkavälin
ihotulehdus



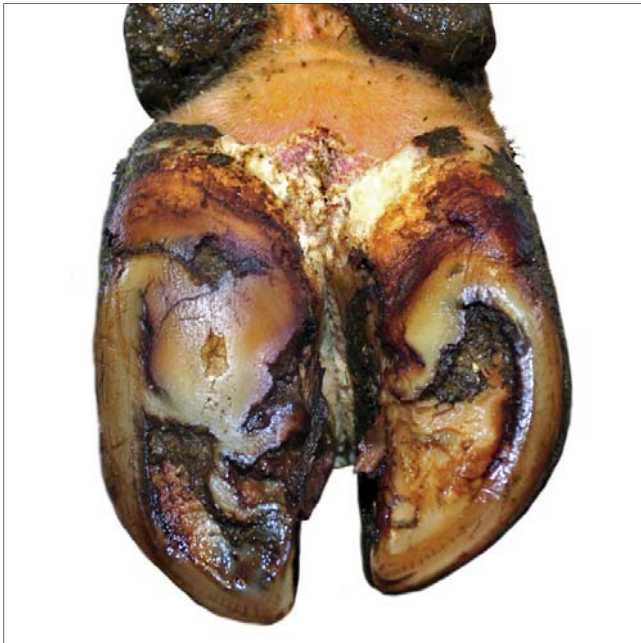
Mild hudbetennelse
(interdigital dermatitt)



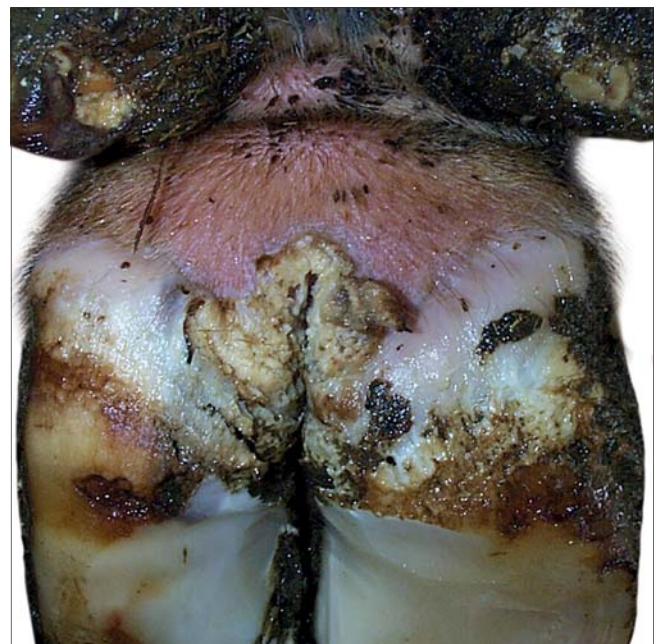
Dermatit lindrig



Dermatitis/
Skin infection



Spaltebetændelse og anden betændelse i huden omkring klovne og/eller i klovspalten med fugtig opløsning eller tørre skorper, fortykkelse af huden. Ikke smertefuld.



Digital dermatitis, DD



Sorkka-alueen
ihotulehdus



Digital dermatitt



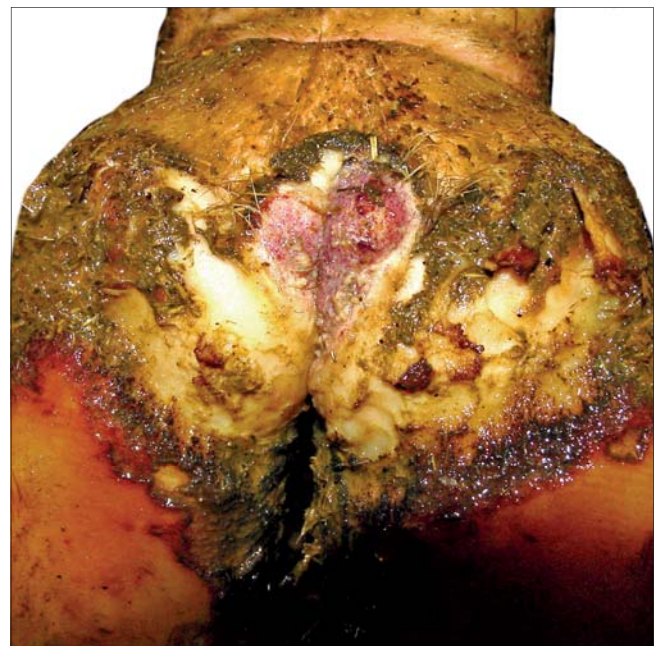
Digital dermatit



Digital dermatitis



Betændelse i huden omkring klovene og/eller i klovspalten med erosion, jordbær-agtig overflade, blødende sår. Smertefuld.



Digital Vorte



Sorkkasyylä



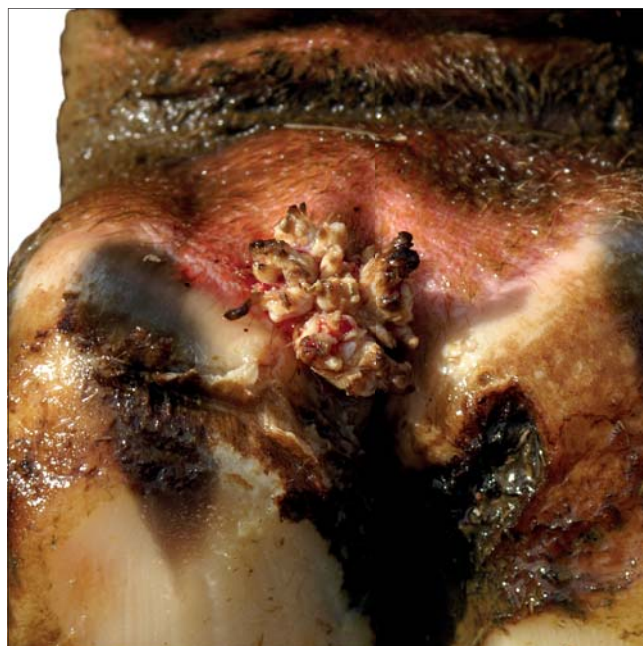
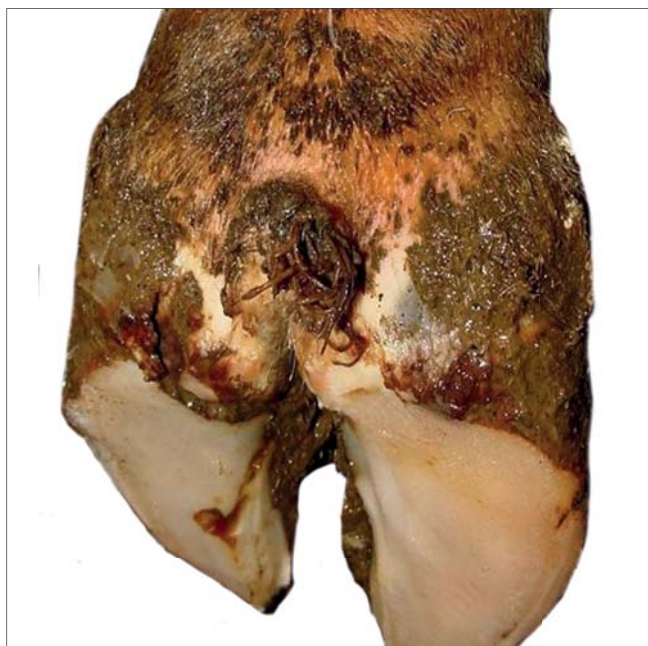
Vorte



Vårta



Verrucose dermatitis/
Wart growth/
Papillomatous digital dermatitis



Fortykket hud med fingerlignende processer ofte et kronisk stadie af digital dermatitis.



Klovbrandbyld



Sorkkävlin
ajotulehdus



Klauspaltetflegmone



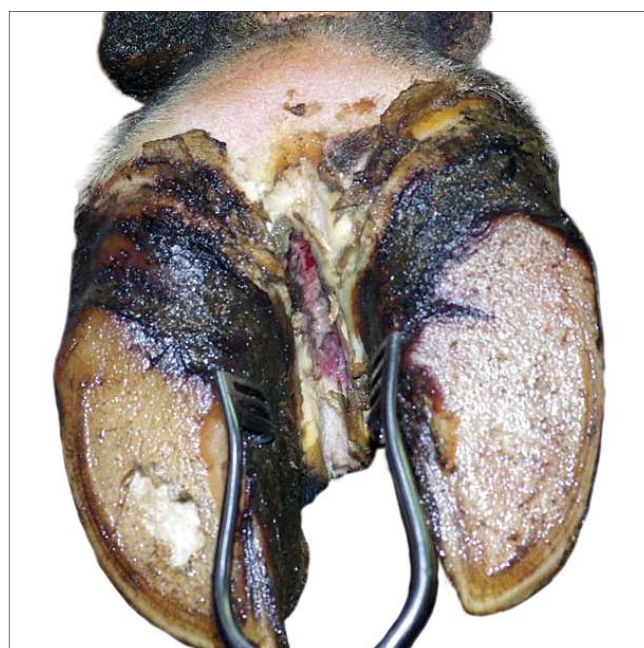
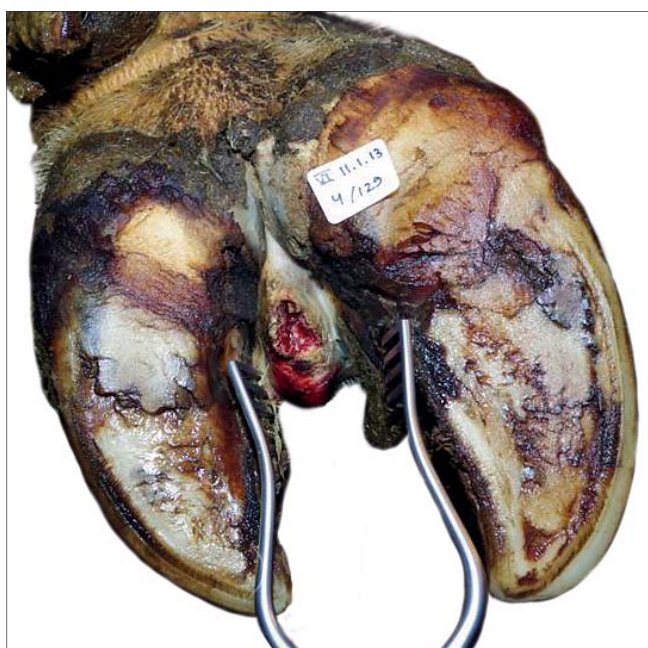
Klövspaltsinflammation



Interdigital phlegmone/
Foul in the foot/
Foot rot



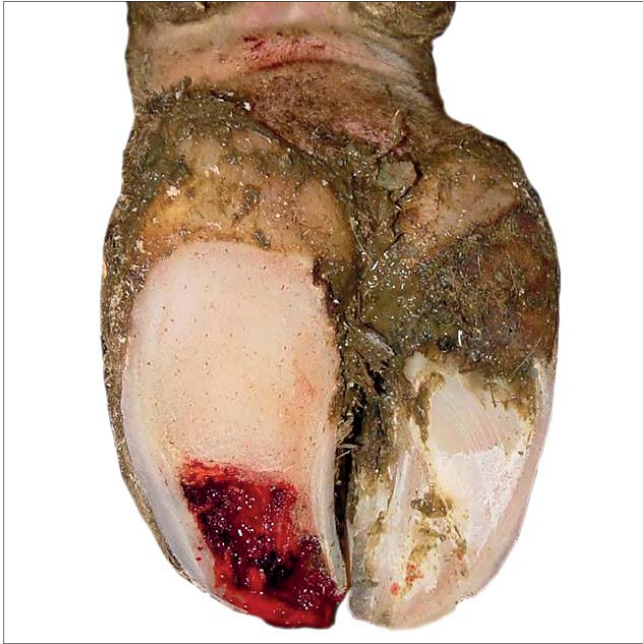
Dyb betændelse med symmetrisk hævelse af begge klove på et ben, feber og halthed. Ofte kun et ben.



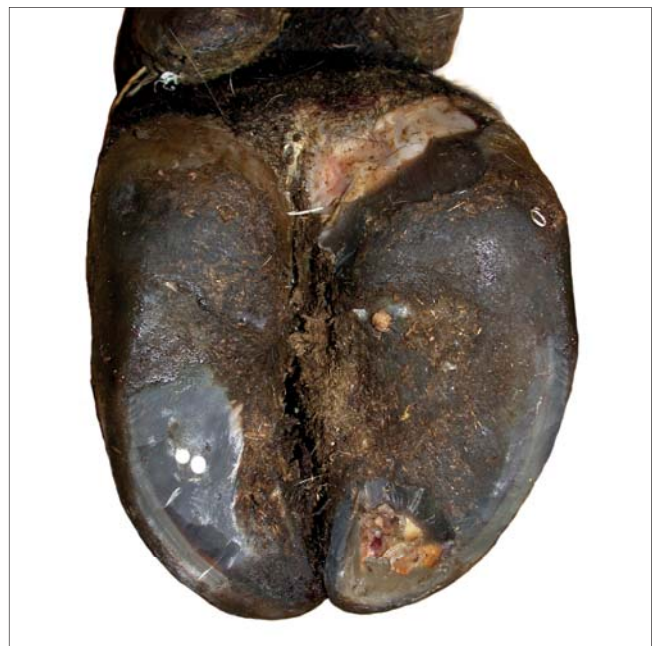
Dyb betændelse i klovspalten med hævelse, karakteristisk lugt, sår, opbrud og ofte nekrose.

Tånekrose

-  Kärkipaise
-  Tåbyll
-  Tåböld
-  Toe ulcer/
Toe abscess



Sålesår i tåen med byld og/eller nekrose.



Asymmetrisk klov



Epäsymmetriset sorkat



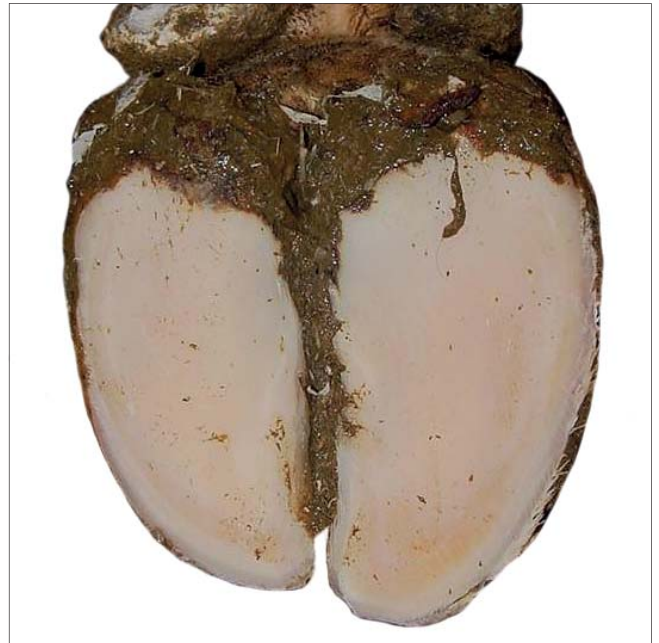
Asymmetriske klauver



Asymmetrisk klövform



Asymmetric claws/
Different sized claws



Udtalt forskel i bredde, højde og/eller længde mellem inderklov og yderklov.



Proptrækker klov

-  Sorkkakiertymä/
Kierresorkka
-  Korketrekkerklauv
-  Korkskruvsklöv
-  Corkscrew claw



En hver indad rotation af enten yder- eller inderklov. Tåvæggen afviger fra en lige linje.

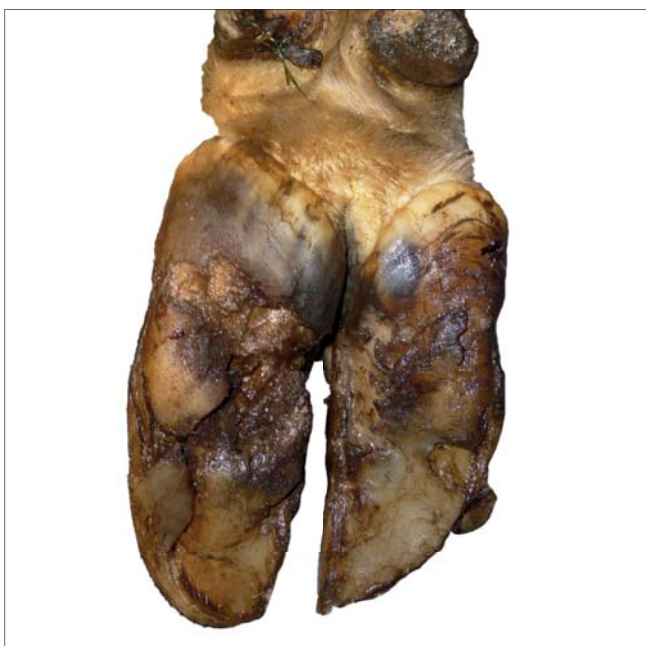


Overgroet klov

-  Ylikasvaneet sorkat
-  Overvokste klauver
-  Förvuxen klöv
-  Overgrown claws



Svært forvoksede klove (>100 mm).

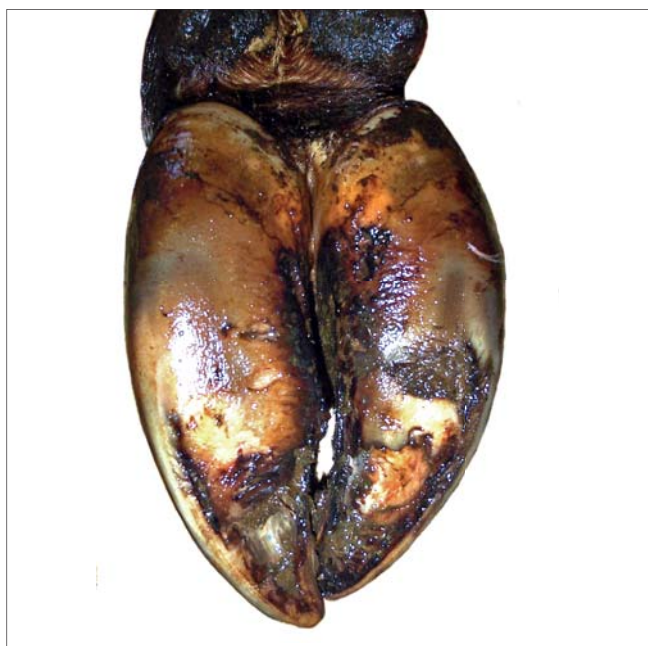


Saksekløv

-  Saksisorkat
-  Sakseklauver
-  Saxklöv
-  Scissor claws



Tåspidserne krydser over hinanden, tåvæggen runder mod midten af klovspalten.



Snabelklov/ Laminitis vækstring



Krooninen
sorkkakuume



Kronisk forfangenhet



Fångbrytning, konkav
tåvägg



Chronic laminitis/
Laminitic ring



Konkav afvigelse af tåvæggen med vandrette linjer.



Halthed

-  Ontuminen
-  Halthet
-  Hälta
-  Lameness

Mild



Står normalt, men går stift og med krum ryg.



Svær



Står og går med krum ryg og er tydeligt halt, nikker med hovedet.



Hasetrykning

-  Kinnerhiertymä
-  Haseskade
-  Hasskada
-  Hock lesion

Mild



Hævet has med hårløst område og fortykket hud.

Svær



Hævet has med sår.

En pdf-fil af Nordisk klovatlas
kan downloades fra følgende
hjemmesider:

www.sundklov.dk

www.faba.fi

<http://storfehelse.no>

www.vxa.se

